

## 保修登记

|       |      |      |  |
|-------|------|------|--|
| 您的姓名  |      | 您的电话 |  |
| 您的地址  |      |      |  |
| 购买日期  |      | 购买地点 |  |
| 产品型号  | 产品名称 | 故障描述 |  |
|       |      |      |  |
|       |      |      |  |
|       |      |      |  |
|       |      |      |  |
|       |      |      |  |
| 维修员签名 |      | 维修时间 |  |
|       |      |      |  |
|       |      |      |  |

## 产品保修卡

尊敬的用户

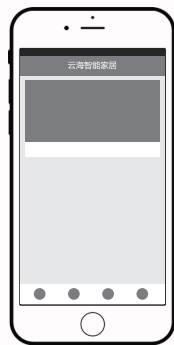
感谢您使用我们生产的产品。请您认真阅读以下的服务条款，使您能充分的享受我们提供的服务：

1. 产品免费保修期为一年，自购买之日起。
2. 委托维修时，请持本卡到当地经销商或就近的维修点办理。
3. 购买发票和此保修卡一同作为保修凭证，请妥善保管。
4. 属于以下情况之一的不实行免费保修服务：
  - (1) 产品超过一年的保修期；
  - (2) 擅自涂改购买发票或保修卡的；
  - (3) 非本公司维修员拆动、改装造成产品损坏，保修标识撕毁、破损的；
  - (4) 使用、维护、保管不当或其他人为造成损坏的；
  - (5) 因雷电、火灾、水灾、地震等不可抗力造成损坏的，只收更换零件材料成本费用。
5. 不属于免费维修范围和超过保修期限的产品，我们仍然热情为您服务。

1

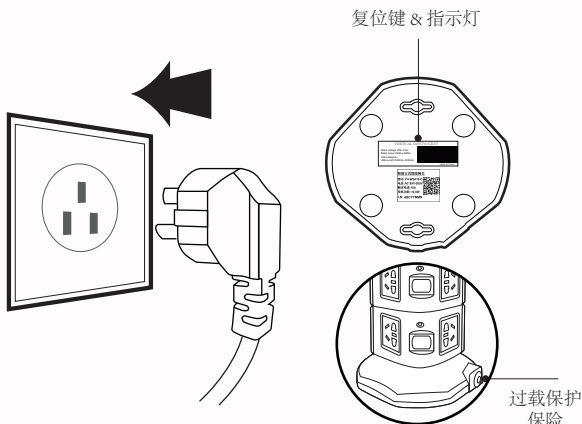


下载APP二维码



手机连接WiFi网络，下载“云海物联”APP注册并登陆

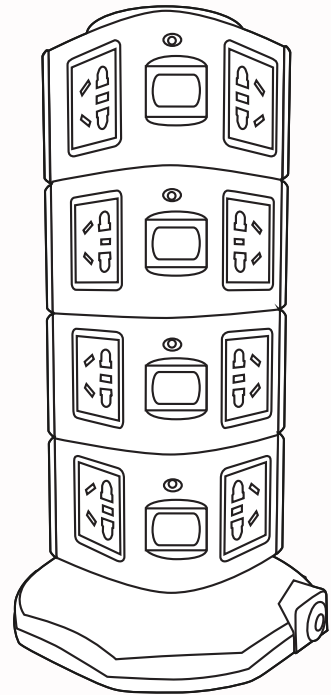
2



给设备通电，按一下底部复位键复位，指示灯快闪进入配对模式  
注意：切勿把插座底部的过载保护保险当做复位键！

## 快速操作指南

### WS410 智能网关型立式插座



3



进入手机APP设置界面，点击“配置设备”选择“配置中控”

4



进入配置设备界面，根据app指导步骤操作  
(如果app提醒配置成功，智能网关插座指示灯由快闪变成慢闪然后常亮说明配对成功)