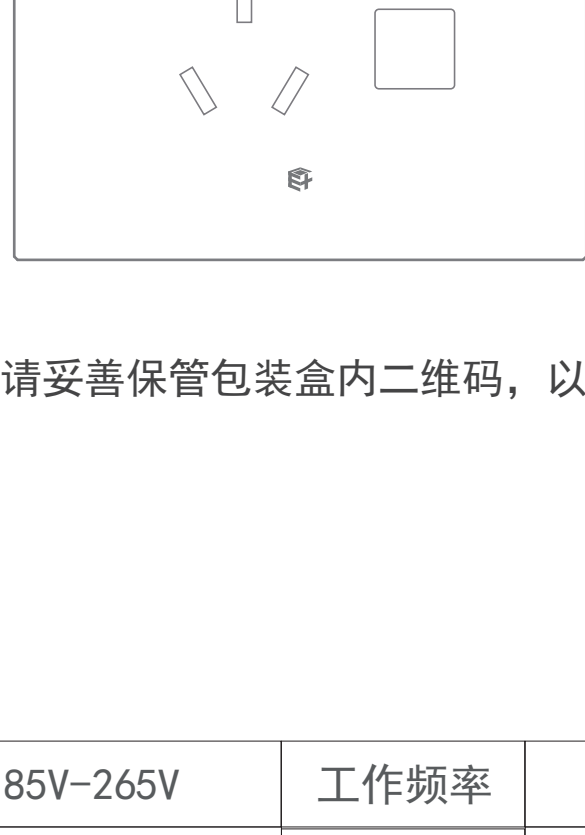


快速操作指南

GS300智能墙面插座

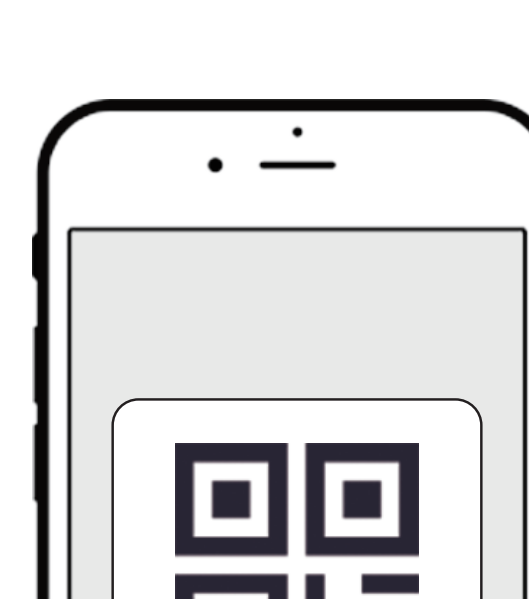


特别提示：请妥善保管包装盒内二维码，以备后期使用

工作参数

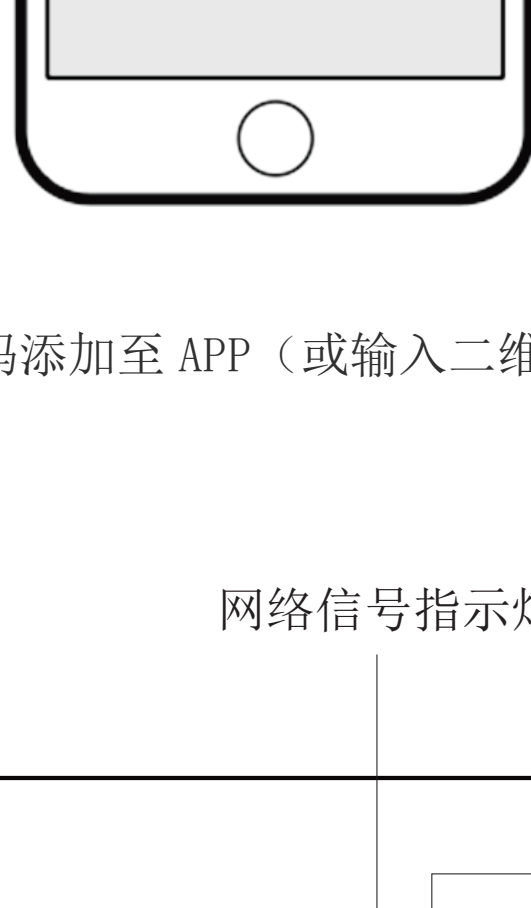
工作电压	AC 85V-265V	工作频率	2.4GHz
待机功耗	<0.2W	通信距离	20-30m

APP添加插座

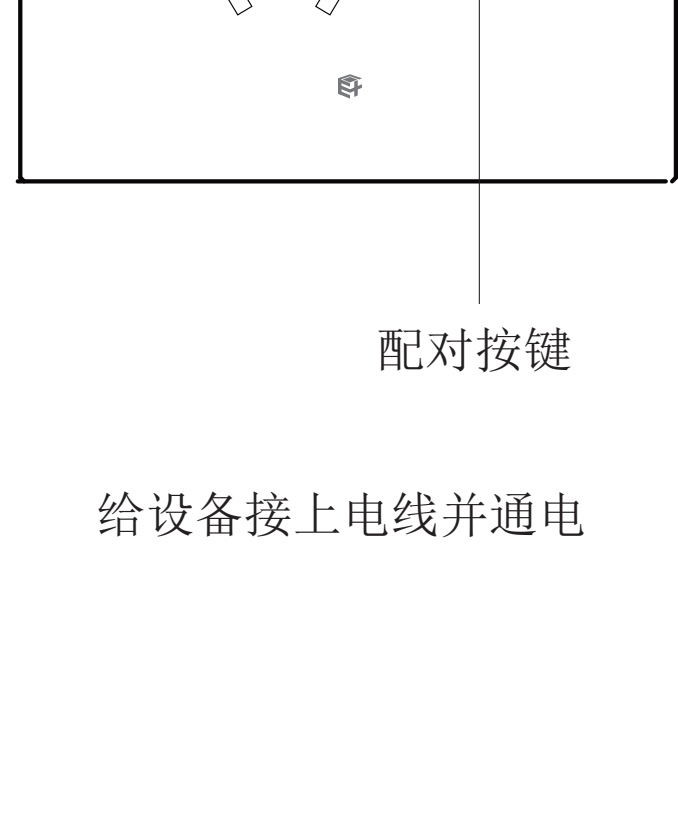


下载APP注册并登录，然后添加智能网关

（具体操作参考智能网关说明书）



扫描设备上的二维码添加至 APP（或输入二维码旁边的 SN 序列号）



给设备接上电线并通电

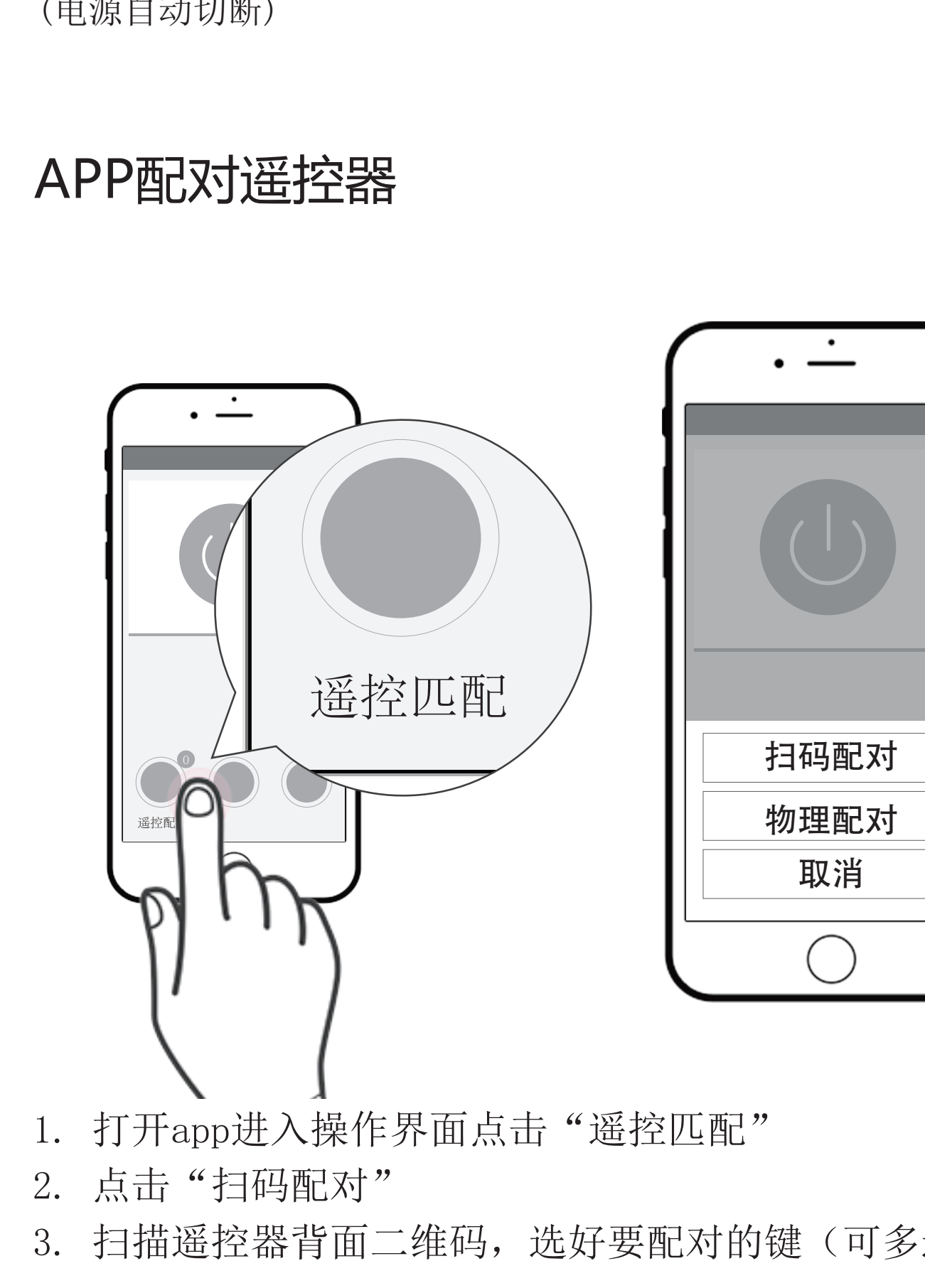
时间校准/遥控器配对个数



时间校准：校准设备为当前时间。

遥控匹配旁边的 0 表示已配对遥控器个数。

插座运行温度显示及温度上限设置



温度过热保护：当设备温度超过设置的温度上限

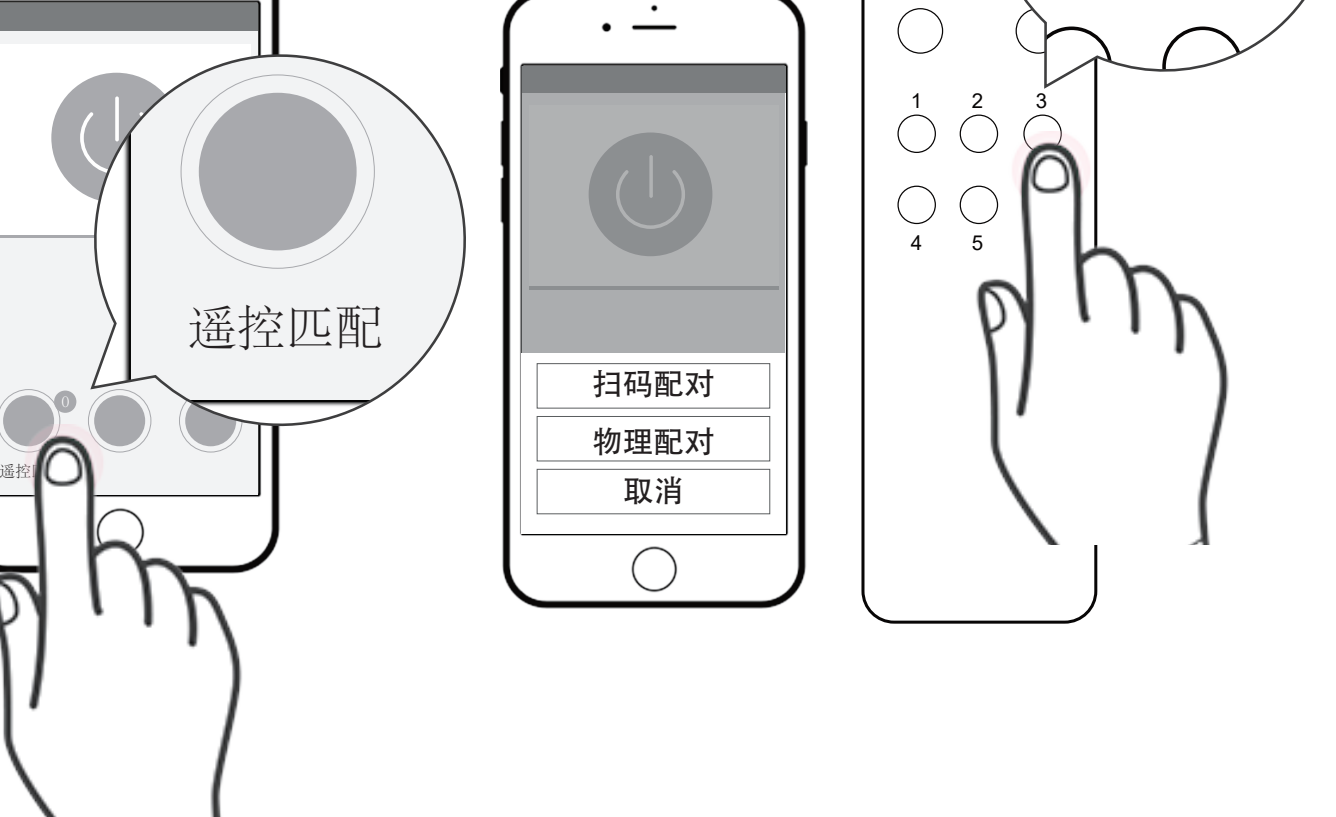
（电源自动切断）

APP配对遥控器



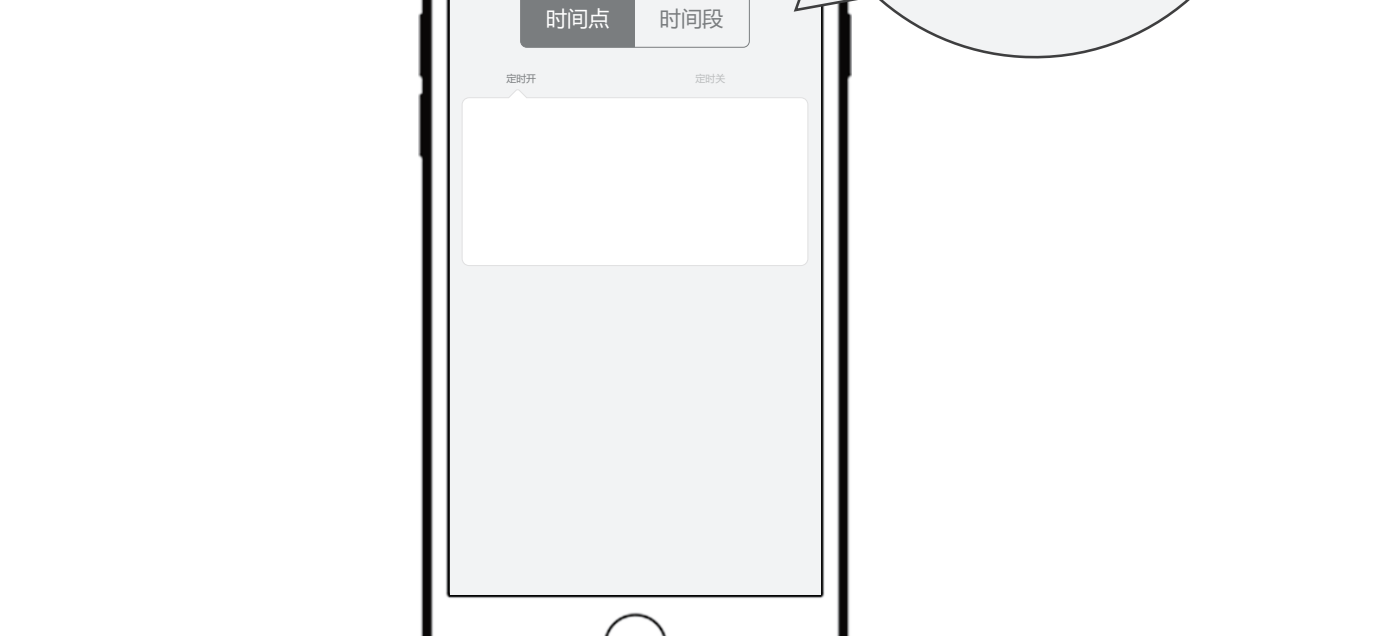
1. 打开app进入操作界面点击“遥控匹配”
2. 点击“扫码配对”
3. 扫描遥控器背面二维码，选好要配对的键（可多选）

APP物理配对遥控器



1. 遥控器按键先短按3下，第4下长按5秒
2. 打开app进入操作界面点击“遥控匹配”
3. 点击“物理配对”
4. 如果该指示灯闪3下，表示配对成功

删除已配对遥控器



1. 把要删除配对的按键先短按5下，第6下长按5秒
2. 打开app进入操作界面点击“遥控匹配”，点击“物理配对”
3. 如果该指示灯闪2下，表示删除配对成功

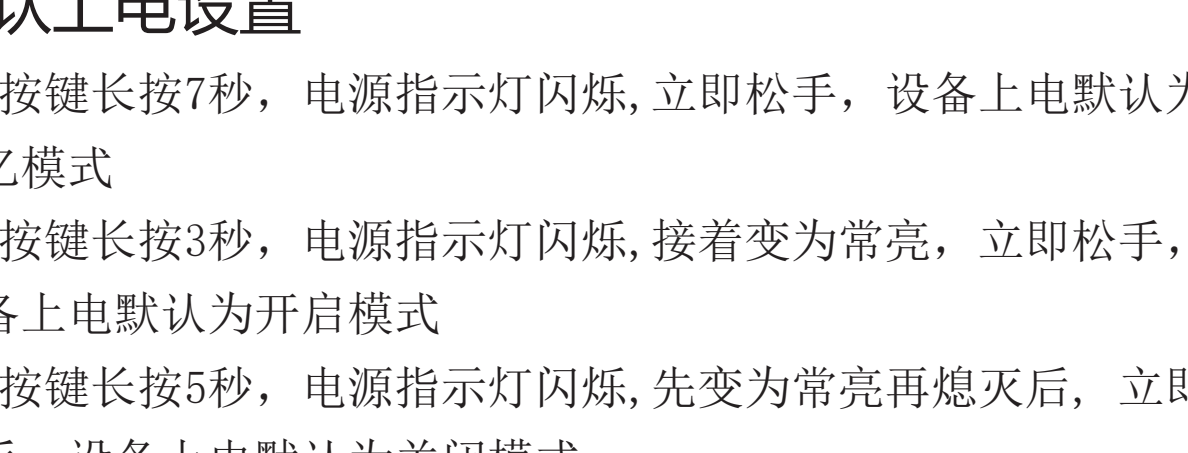
定时操作



时间点：到定时时间，插座电源打开/关闭

时间段：插座起始时间打开/关闭，持续N分钟后关闭/打开

恢复出厂设置



- 1、打开APP进入操作界面点击右上角“设备信息”，可查看设备的 SN号、所在中控和所在房间
- 2、恢复出厂设置：清除遥控器配对记录、加网记录、上电默认开、指示灯默认亮35%、温度上限60℃、温度提醒开。

配对/取消配对

按键短按3下，第4下长按5秒，进入配对状态，联网指示灯快闪，

再短按1下退出配对状态，重复此操作，则进入取消配对状态

取消所有配对

按键短按5下，第6下长按5秒，进入恢复出厂状态，清除所有已配

对遥控器，电源指示灯闪烁2次

默认上电设置

- 1、按键长按7秒，电源指示灯闪烁，立即松手，设备上电默认为

记忆模式

- 2、按键长按3秒，电源指示灯闪烁，接着变为常亮，立即松手，

设备上电默认为开启模式

- 3、按键长按5秒，电源指示灯闪烁，先变为常亮再熄灭后，立即

松手，设备上电默认为关闭模式