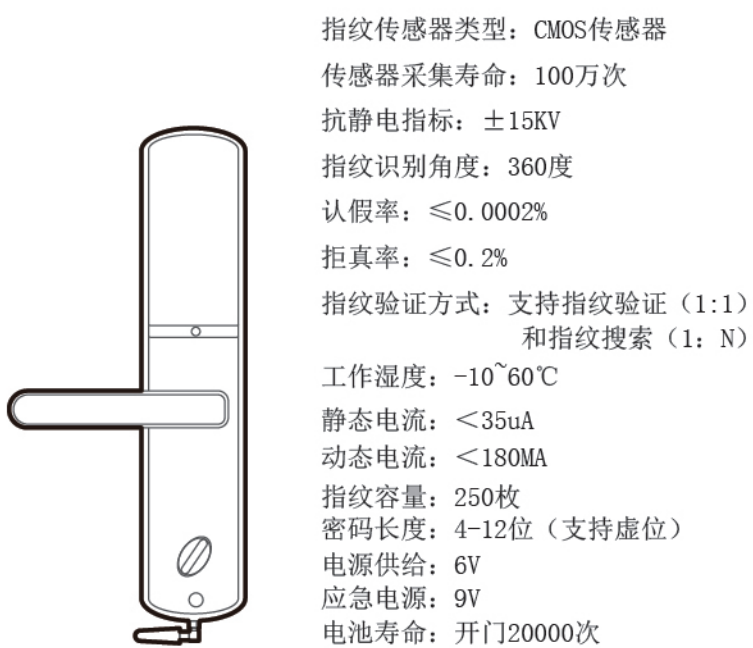


WK100智能门锁使用说明

技术参数：



主要功能：

- 多种开锁方式：指纹开锁、密码开锁、刷卡开锁、手机远程开锁、钥匙开锁、网络开锁
- 智能报警：防劫持、低压、防撬、机械钥匙非法开锁、非法开锁超过次数、斜舌、门铃信号、设置报警时段
- 多权限分配、身份管理
- 锁体甲级防火
- 报警信息微信推送
- 联网状态检测，开锁记录查询
- 多重安全功能：反锁、防偷窥、键盘锁死、防盗锁体、自动锁体
- 远程临时授权开锁

初次使用智能门锁，需要先配置WIFI，再连接蓝牙。

配置WIFI操作说明：

- 1、手机下载“云海物联”APP并连接网络
- 2、长按复位键（门锁盒子内侧按钮）将中继器初始化，中继器绿灯呈现快闪。登录APP，点击界面右下角“设置”按钮，选择“配置设备”，接着选择“配置中控”。（注：必须将手机连接家庭常用WIFI进行配置）

- 3、进入配置界面，按照提示的流程依次输入路由器的名称和密码，选择设备房间，然后点击“配置”按钮，等待配置1分钟以内，会出现文字提示。（注：如果显示配置失败，请返回上一步）
- 4、配置成功之后，APP界面智能门锁图标下显示“在线”

蓝牙连接操作说明：

- 1、用螺丝刀打开智能门锁的后盖，按下设置按钮直到听到门锁提示“请验证管理员”
- 2、输入管理员密码或者按管理员指纹，听到“管理员验证通过”的提示
- 3、在门锁的面板选择“遥控设置”，听到提示“添加遥控”，按一下门锁盒子外侧的配对按钮，蓝牙配对成功

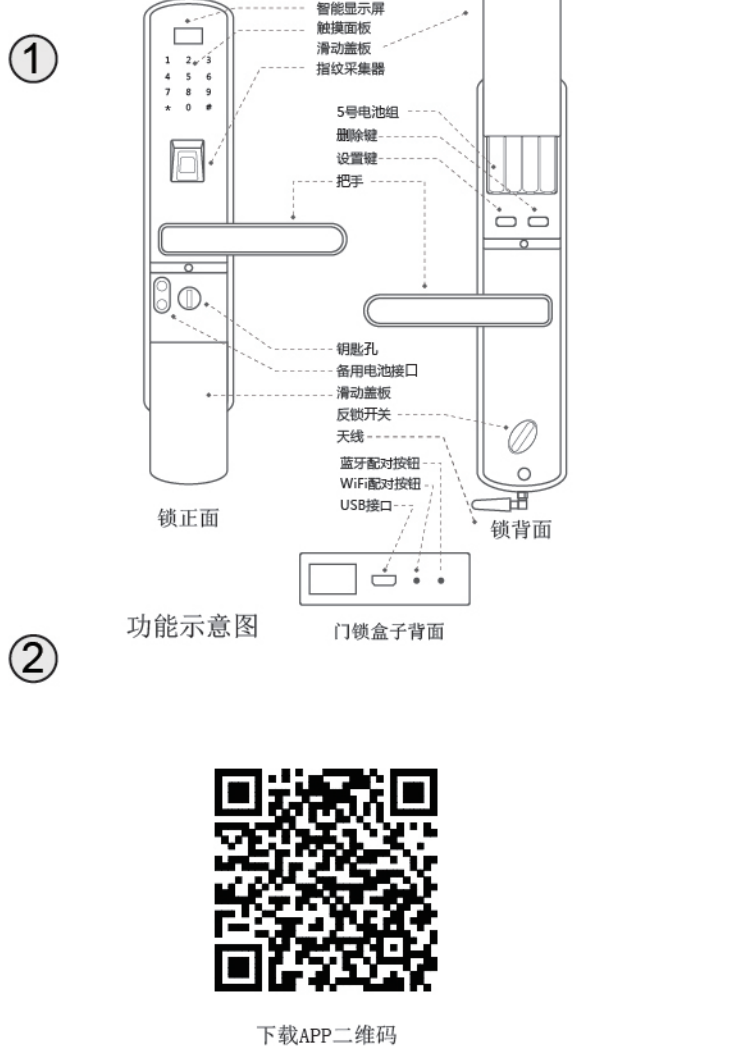
APP操作说明：

- 1、手机APP开锁：进入智能门锁界面，输入密码，点击“OK”即可远程开锁。（此密码为锁内录入的密码）
- 2、查看历史记录点：击“历史记录”，可以查看开锁记录
- 3、临时授权开锁：点击“临时授权”可以给锁设定一次性的临时密码。临时授权码，分享给微信或QQ的联系人，密码即生效
- 4、禁止门锁功能：点击“设置”，点击“禁止门锁功能”，可自行设置禁止使用指纹开锁或密码开门（开发中）
- 5、门锁报警推送：进入门锁报警推送中，可以手动选择需要的推送方式（开发中）
- 6、身份管理：在身份管理选项中，可以修改在锁上注册的管理员或者用户的名称（注：Android版对想要修改的用户长按便可以修改，IOS版则是对应修改对象向左滑动）

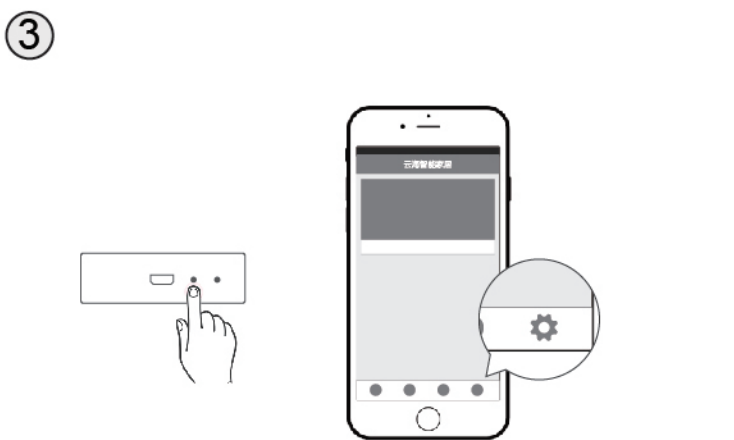
注意：

- 1、初次使用智能门锁，需要先配置WIFI，再连接蓝牙
- 2、门锁盒子尽量靠近智能门锁，防止设备状态不能实时更新至APP

操作步骤：



手机连接WiFi网络，下载“云海物联”APP，注册并登陆APP



智能门锁和手机APP配置

1. 长按门锁盒子外侧WIFI配置按钮将中继器初始化，中继器绿灯呈现快闪
2. 进入手机APP，点击系统设置按键



智能门锁蓝牙配置

1. 进入门锁菜单页面，选择遥控设置(图9)（进入门锁菜单请参考门锁详细说明书）
2. 按一下门锁盒子外侧的蓝牙配对按钮，蓝牙配对成功(图10)